

# HANDLEIDING CHOCOLADEFONTEIN XL

## ONDERDELENLIJST:

NAAM:

MANCOPRIJS PER STUK:

- 1x Kroontje
- 1x Cilinder met schalen
- 1x Onderste schaal
- 1x Motorbasis
- 1x Binnenring
- 1x Spiraal

## STAPPENPLAN:

- 1 Open de eerste verpakingskist
- 2 Haal de onderste schaal, foto 1, met daarin de stroomsnoer, uit de verpakingskist
- 3 Onder het verpakingsmateriaal treft u de motorbasis, zie foto 2
- 4 Plaats de motorbasis op een vlakke ondergrond!
- 5 Stop het verpakingsmateriaal terug in de kist, zie foto 3
- 6 Zet de onderste schaal op de motorbasis, de pinnen aan de onderzijde van de schaal vallen in de motorbasis, zie foto 4
- 7 Steek het stroomsnoer in de achterzijde van de motorbasis
- 8 Open de tweede verpakingskist
- 9 Haal de binnenring, foto 7, uit de verpakingskist en plaats deze met de grote zijde in de onderste schaal
- 10 Haal de cilinder met schalen uit de verpakingskist, zie foto 5
- 11 Plaats de cilinder door de binnenring in de onderste schaal. *Let op dat de pinnetjes in de daarvoor bedoelde uitsparingen worden geplaatst!*
- 12 Laat de spiraal, foto 6, in de cilinder zakken, deze draait zich goed zodra de motor wordt aangezet
- 13 Plaats het kroontje, foto 8, boven op de cilinder
- 14 **Aansluiten:** Steek de stekker van het stroomsnoer in het stopcontact
- 15 Zet de aan/uit schakelaar aan de achterzijde van het apparaat op "I"
- 16 Druk aan de voorzijde van het apparaat op de "ON/OFF" knop
- 17 Achter de "T" toets begint nu een lichtje te branden
- 18 Druk op de "T" toets, nu begint het apparaat op te warmen. De lichtjes beginnen nu te lopen
- 19 Zodra er twee of drie lampjes constant branden mag de motor worden aangezet
- 20 Druk op de "M" knop om de motor op te laten warmen
- 21 Na een 10tal minuutjes is de motor opgewarmd en begint er een lichtje te branden
- 22 Druk nogmaals op de "M" knop om de motor aan te zetten
- 23 De spiraal begint te draaien en het apparaat is klaar voor gebruik
- 24 Giet de gesmolten chocolade rustig in de onderste schaal.  
*Om de fontein te vullen heeft u +/- 15 KG chocolade nodig.*
- 25 In het begin hoort u een kloppend geluid, dit verdwijnt als de spiraal in zijn geheel bedekt is met chocolade
- 26 De fontein is klaar voor gebruik!
- 27 **Afsluiten:** druk aan de voorzijde van het apparaat op de "ON/OFF" knop
- 28 Zet de aan/uit schakelaar aan de achterzijde van het apparaat op "O"
- 29 Haal de stekker van het stroomsnoer uit het stopcontact
- 30 Verwijder de overgebleven chocolade uit de fontein

- 31** Haal de losse onderdelen uit elkaar.  
*Let op: wacht niet te lang met het demonteren en schoonmaken i.v.m. het hard worden van de chocolade!*
- 32** Maak de onderdelen schoon.  
Onderdelen zijn **NIET** geschikt voor de vaatwasser.  
Gebruik ook **GEEN** scherpe voorwerpen of schuurmiddelen tijdens het schoonmaken!  
Behuizing met motor **NOOIT** onder water dompelen.
- 33** Als het apparaat schoon en droog is kan het weer terug in de verpakingskisten.  
*Let op: drogen met een zachte doek.*

## TIPS/OPMERKINGEN:

**BRENG NOOIT ONGESMOLTEN CHOCOLADE AAN IN DE CILINDER! DIT KAN SCHADE VEROORZAKEN.**

- 1** Gebruik alleen originele onderdelen
- 2** Chocolade in de magnetron verwarmen op een lage stand. Regelmatig doorroeren om verbranding te voorkomen!
- 3** Voeg geen water toe aan de chocolade, maar gebruik alleen producten op oliebasis
- 4** Als het apparaat technische problemen vertoond kunt u het beste direct bellen.
- 5** Wanneer er stukken voedsel in de fontein vallen is het aan te raden deze te verwijderen
- 7** Wanneer er iets ontbreekt graag gelijk telefonisch melden. Meldingen achteraf over ontbrekende materialen daar kunnen wij helaas niks mee doen!

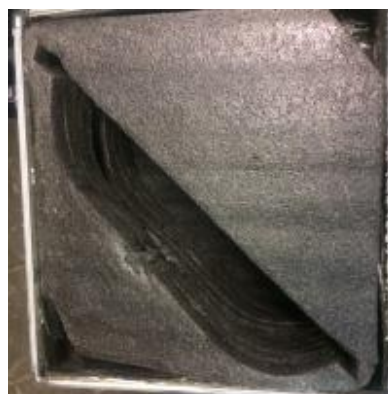
## BIJBEHORENDE FIGUREN:



1



2



3



4



5



6



7



8

8